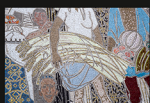




INTERNATIONAL BUN

Ein künstlerischer Schnellimbiss der durch die angebotenen Speisenkreationen Kolonial-, Handels- und Weltgeschichte lehrt.



Mural von Bert Heller, "Aus dem Leben der Völker der Sowjetunion" Cafe Moskau. Die Verbindung von Politik und Kulinarik wurde in diesem DDR-weit bekannten Restaurant und mithilfe des Kunstwerkes zelebriert und instrumentalisiert.

"Buns" gefüllte Brötchen werden oft in Imbissläden an der Straße verkauft. Fast food wird gemischt unterwegs gegessen, zwischen Orten. International Bun handelt von Örtlichkeit, Geschichte ist das Material, der Geschmackssinn das Werkzeug, um global verborgene Verklüpfungen und Verantwortungen zwischen Menschengruppen sichtbar zu machen.



Standort: Karl-Marx-Allee/Schillingstraße vor oder neben Cafe Moskau. Mobiles auf- und abbaubares Imbisshäuschen mit mobilen Küchengeräten. Anvisierter Standortnutzung: 14 Tage lang im Frühsommer.



Das Indische Curry ist durch japanisch-stämmige Köche in Japan populär geworden, die auf englischen Handelschiffen für die englische Besatzung zubereitet haben. Ein anderes Beispiel: in den Niederlanden gibt es ein äußerst bekanntes indonesisch-gerichtetes Gericht, welches in indonesischen Restaurants im Land angeboten wird, aber in Indonesien selbst als koloniales Gericht bekannt ist.



Der Name "International Bun" leitet sich von gefüllten Backwaren aus unterschiedlichen Mehl- und Teigsorten ab, die auf der ganzen Welt verbreitet sind. In ihnen unterschiedlichen Füllungen lässt sich ein Einfluss vom sogenannten Außen, dem vermeintlichen "Anderen", zeigen. Ein gutes Beispiel ist das Kerrie Pan, ein japanischer Bun gefüllt mit einem Indischen/Englisches Curry, das anschließend frittiert wird.

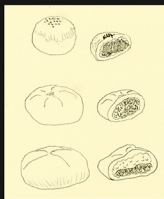


Schriftart, Farbschema und Designmotive wie Bausteine der Imbissbude, Serviettenständer und Informationspöster nehmen Bezug auf das Designspektrum der sozialistischen Architekturen und Kunst in der Umgebung, sind aber auch beeinflusst von anderen thematisch passenden Bereichen. Die Typographie von International Bun ist angelehnt an die Schriftart der Bäckerei St. Moritz, die japanisch-europäische Fusionbackwaren in Tokyo anbietet, und verweist gleichzeitig auf den Schriftzug "Kino International" in der Blickachse, entworfen von Klaus Wittigkel.



Die Kolonisierung Indiens durch Großbritannien wurde mit den Mitteln der Unterdrückung, Handel, Mord und Rassismus durchgesetzt. Die Auswirkungen spüren Menschen in der Region und weltweit noch heute. Auch die Kolonisierung Indonesiens, Arabia, Surinam und anderer Regionen durch die Niederlande ist eine Entwicklung, die andauert.

Wegen, die von der Karl-Marx-Allee durch Europa bis nach Russland, Afghanistan und Ägypten führen, die geografische Lage, welche hauptsächlich die verwendeten Zutaten bereitstellt.



Bei International Bun werden Rezepte miteinander vermischt, die auf den ersten Blick nichts miteinander zu tun haben, weil sie aus unterschiedlichen Regionen der Welt stammen. Erst bei genauerem Betrachten der Geschichte lassen sich die Schnittstellen erkennen, und auch die eigenen Verbindungen der Gegenwart in die Vergangenheit. Warum ist unsere aktuelle Politik so, wie sie ist? Welche Entwicklungen stehen hinter einzelnen Themen?

Der Fokus des Speisensangebotes orientiert sich u.a. an der Einwohnerschaft, die sich in diesem Basisabschnitt aus Menschen aus ganz Europa, arabischen Ländern und dem Kaukasus zusammensetzt. Der Begriff und das Gebiet Eurasis spielen für die neu kreierten Rezepturen eine wichtige Rolle. Die historischen Verbindungen von Ost-Deutschland zum historischen Osmanischen Reich, der heiligen Tafel, aber auch zu Russland und den Balkanstaaten haben Auswirkungen, die fast täglich in den Nachrichten zu hören sind.

Land	Bevölkerung (2019)	Fläche (km²)	Waldanteil (%)
Deutschland	82,7	357,0	32,9
Frankreich	67,3	643,8	31,1
Italien	60,3	301,3	31,1
Spanien	45,9	505,0	24,7
Polen	38,0	312,7	28,7
Ungarn	10,1	93,0	21,1
Österreich	8,9	83,9	45,7
Schweden	10,1	450,3	41,9
Norwegen	5,4	387,0	39,1
Dänemark	5,5	43,1	12,1
Belgien	11,3	30,5	18,1
Niederlande	17,4	41,5	10,1
Portugal	10,1	92,0	22,1
Griechenland	11,3	131,9	21,1
Türkei	82,7	783,5	14,1
Russland	144,0	17,1	14,1
USA	331,0	9,8	33,1
China	1,4	9,6	21,1
Indien	1,4	3,3	24,1
Japan	125,0	377,9	67,1
Südkorea	51,0	100,4	67,1
Indonesien	270,0	1,9	14,1
Brasilien	213,0	8,5	55,1
USA (Alaska)	0,0	1,7	33,1
USA (Hawaii)	0,0	27,8	67,1
USA (Montana)	0,0	1,5	21,1
USA (Wyoming)	0,0	0,9	21,1
USA (Idaho)	0,0	1,4	14,1
USA (Oregon)	0,0	1,7	33,1
USA (Washington)	0,0	1,7	33,1
USA (Kalifornien)	0,0	1,6	33,1
USA (Nevada)	0,0	1,1	14,1
USA (Arizona)	0,0	1,3	14,1
USA (New Mexico)	0,0	1,2	14,1
USA (Texas)	0,0	1,7	14,1
USA (Louisiana)	0,0	1,2	14,1
USA (Mississippi)	0,0	1,2	14,1
USA (Alabama)	0,0	1,1	14,1
USA (Georgia)	0,0	1,2	14,1
USA (Florida)	0,0	1,5	14,1
USA (South Carolina)	0,0	1,2	14,1
USA (North Carolina)	0,0	1,3	14,1
USA (Virginia)	0,0	1,1	14,1
USA (Maryland)	0,0	1,0	14,1
USA (Delaware)	0,0	0,9	14,1
USA (Pennsylvania)	0,0	1,1	14,1
USA (New York)	0,0	1,4	14,1
USA (New Jersey)	0,0	1,0	14,1
USA (New Hampshire)	0,0	0,9	14,1
USA (Maine)	0,0	0,9	14,1
USA (Vermont)	0,0	0,9	14,1
USA (New Brunswick)	0,0	0,9	14,1
USA (Nova Scotia)	0,0	0,9	14,1
USA (Prince Edward Island)	0,0	0,9	14,1
USA (Quebec)	0,0	0,9	14,1
USA (Ontario)	0,0	0,9	14,1
USA (Manitoba)	0,0	0,9	14,1
USA (Saskatchewan)	0,0	0,9	14,1
USA (Alberta)	0,0	0,9	14,1
USA (British Columbia)	0,0	0,9	14,1
USA (Yukon)	0,0	0,9	14,1
USA (Northwest Territories)	0,0	0,9	14,1
USA (Nunavut)	0,0	0,9	14,1



International Bun als postkoloniale Imbissbude und Gesamtkunstwerk verzettelt aktuelle Politik, Kritik und Utopie miteinander. Es geht in dieser Arbeit nicht darum, etwas zu revidieren oder zu verherrlichen, sondern Wissen über die Wechselwirkungen der weltweiten gemeinsamen Kulturschichten auf eine sinnliche und soziale Art und Weise zu zeigen, zu thematisieren und zu verbreiten.



Infografische künstlerische Illustrationen geben Erklärungen zu jeder der Zutaten und Zubereitungsweisen. Aktuelle und historische Politik und Hintergründe zur Entwicklung der Buns werden beleuchtet.

Beispielbun: Maamoul mit süßer Mohnfüllung.

Beispielbun: Vietnamesische Baguettes gefüllt mit Sauerkraut und kalter Rindfleisch

Beispielbun: Ergrebische Dampfbrötchen, Füllung mit Pflanzens- und Sippaste

Logo und Designmotive stellen einen Entwurf dar und werden zu Logo und Designmotive (Kolonien).

